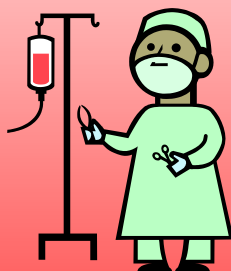


DESTINATARI

L'iniziativa è rivolta a medici ed infermieri coinvolti nei percorsi assistenziali relativi all'uso del sangue e suoi derivati, e al personale sanitario che vuole approfondire le proprie conoscenze su tale tematica



SEGRETERIA SCIENTIFICA

Dott. F. De Ninno
Dott. R. Benvenuti
e-mail:
benvenuti25@benvenutiroberto.191.it
Cell.3204398977

SEGRETERIA ORGANIZZATIVA

Inf. Coord. Anna Gervasio
e-mail: agervasio@usl4.toscana.it
U.F. Formazione ed Educazione e
Promozione della Salute
Via Roma, 427
Tel. 0574-435812 – Fax 0574-435811
Direttore Dott.ssa L. Livatino



Giornata di studio

Strategie emoconservative: potenziare il risparmio di sangue nelle Aree Chirurgica e Critica



Prato, 9 Giugno 2007

Orario 8.00-17.00

Sala Colonne

Presidio Ospedaliero



FINALITÀ

Promuovere la ricerca di strategie miranti a ridurre l'impiego di sangue omologo in ambito chirurgico e sollecitare la collaborazione, l'aggiornamento e la formazione continua tra gli specialisti coinvolti nell'uso del sangue e dei suoi derivati



PROGRAMMA DELLA GIORNATA

Ore 8.00

Registrazione partecipanti

Ore 8.30

Introduzione alla giornata

Dott. S. Cardini – ASL 10 -Firenze

Ore 8.45

Il sangue in Chirurgia: ragioni per la ricerca delle alternative

Dott. L.M. Sarteschi - ARSE

Ore 9.15

Massimizzazione della produzione eritrocitaria

Dott. F. Fosfori – Ospedale S. Chiara - PI

Ore 9.45

Minimizzazione delle perdite ematiche: il controllo della coagulazione

Dott. G. Biancofiore – Ospedale Cisanello -PI

Ore 10.15

BREAK

Ore 10.30

Minimizzazione delle perdite ematiche:

l'emodiluizione

Dott. S. Falchi – IOT Firenze

Ore 11.00

Minimizzazione delle perdite ematiche: l'emorecupero (aspetti clinici)

Dott. U. Langianni - ASL4 -Prato

Ore 11.30

Minimizzazione delle perdite ematiche: l'emorecupero (aspetti tecnici)

Dott. R. Giovannini - Dideco

Ore 12.00

Discussione

Moderatore Dott. L.M. Sarteschi

Ore 13.00

PAUSA PRANZO

Ore 13.30

Minimizzazione delle perdite ematiche: il ruolo del chirurgo generale

Dott. Cardini – Asl 10 Firenze

Ore 14.00

Fisiologia del trasporto dell'ossigeno e possibilità attuali nel trattamento del paziente gravemente anemico che rifiuta le emotrasfusioni

Dott. F. Forfori Ospedale S. Chiara -PI

Ore 14.30

Prospettive future nelle alternative alle emotrasfusioni

Dott. R. Benvenuti

ASL 4 - Prato

Ore 14.50

Problematiche medico-legali in relazioni alle emotrasfusioni

Dott. B. Begliomini ASL 4 - Prato

Ore 15.10

Proposte di linee-guida nel paziente che rifiuta le emotrasfusioni

Dott. D. D'Elia ASL 4 - Prato

Ore 15.30

Discussione

Moderatore Dott. L.M. Sarteschi

Ore 16.30

Chiusura dei lavori e compilazione e consegna questionario di verifica e di gradimento